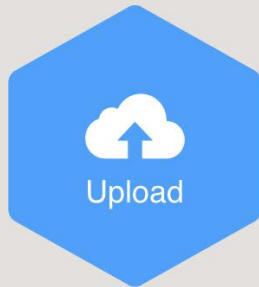


# ラカップ2 アプリ操作説明

# スマホ操作手順

---



**QRコードで読み込んだURLを押すと次のようなサイトに移行します。**

- Galleryはメーカーから提供されている画像です。
- Uploadは自分のスマホやPCから写真や画像をアップロードできます。

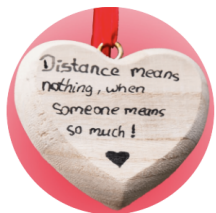




Anime



Landscape



Love



# スマホ操作手順

---

- Galleryをタップすると三つのカテゴリに分かれています。それぞれのカテゴリから好きな画像を選んでアップロードしてください。

# Galleryのそれぞれのカテゴリーの一覧





写真またはビデオを撮る



フォトライブラリ



ブラウズ



キャンセル

# スマホ操作手順

- Uploadをタップすると図のような選択肢が出てきます。
  1. 写真またはビデオを撮る  
これをタップするとカメラが立ち上がり、その場で撮った写真をアップロードできます。
  2. フォトライブラリ  
スマホの中にある写真を選んでアップロードできます。
  3. ブラウズ  
その他の選択をすることになりますが、基本こちらは使用しません。



# スマホ操作手順

**写真を選んだらこちらの画面に移ります。**

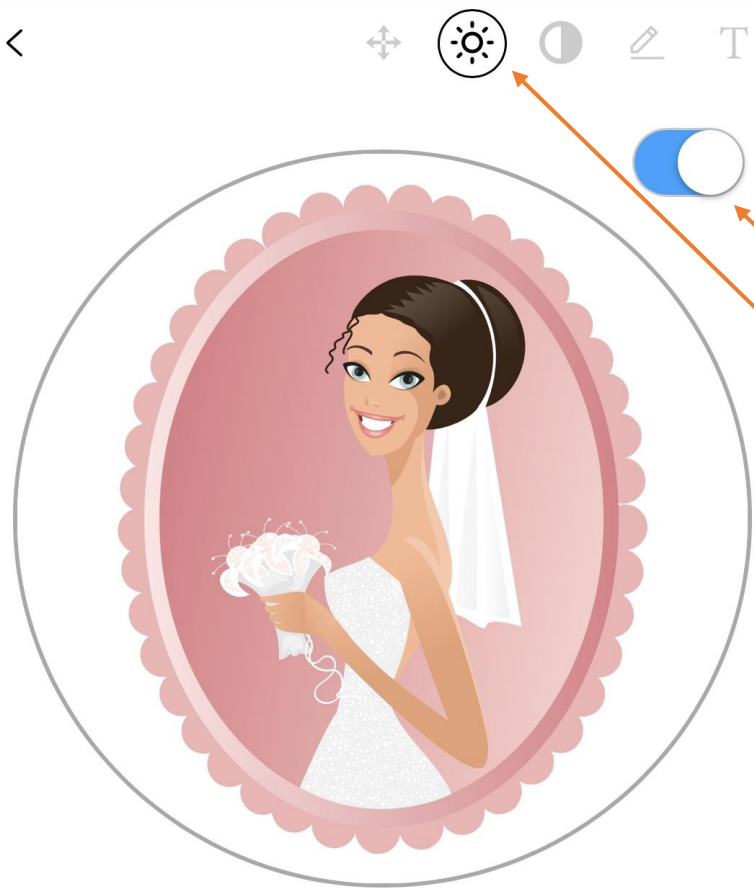
こちらのマークは写真の位置や大きさを調節する時に選びます。



こちらは写真の方向を変更できます。白い丸を右や左にドラッグして方向を調節してください。



# スマホ操作手順



こちらはこの機能のスイッチです。  
 こちらのマークは写真の明暗を調節できます。

こちらで白い丸を右や左にドラッグして方写真の明暗を調節してください。

この機能は本体の方でも操作できます。

# スマホ操作手順



こちらはこの機能のスイッチです。  
こちらのマークは写真のコントラストを調節できます。



こちらで白い丸を右や左にドラッグして方写真のコントラストを調節してください。

この機能は本体の方でも操作できます。





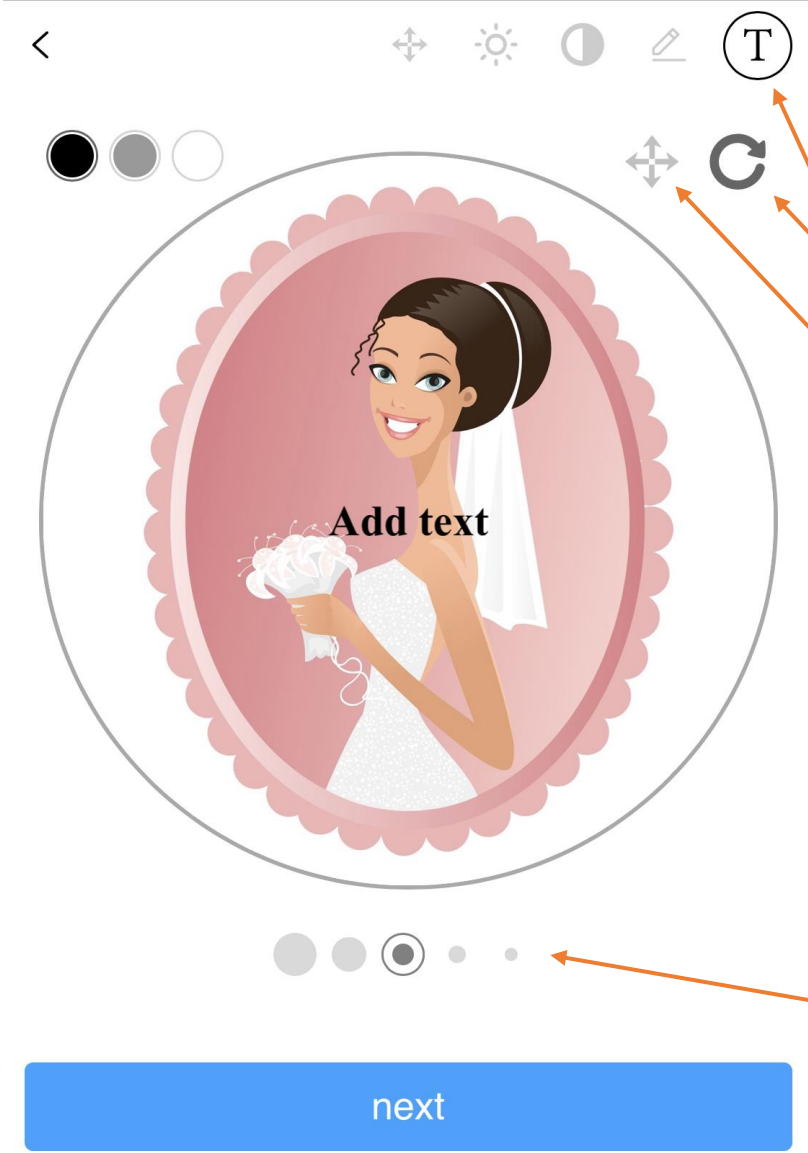
next



# スマホ操作手順

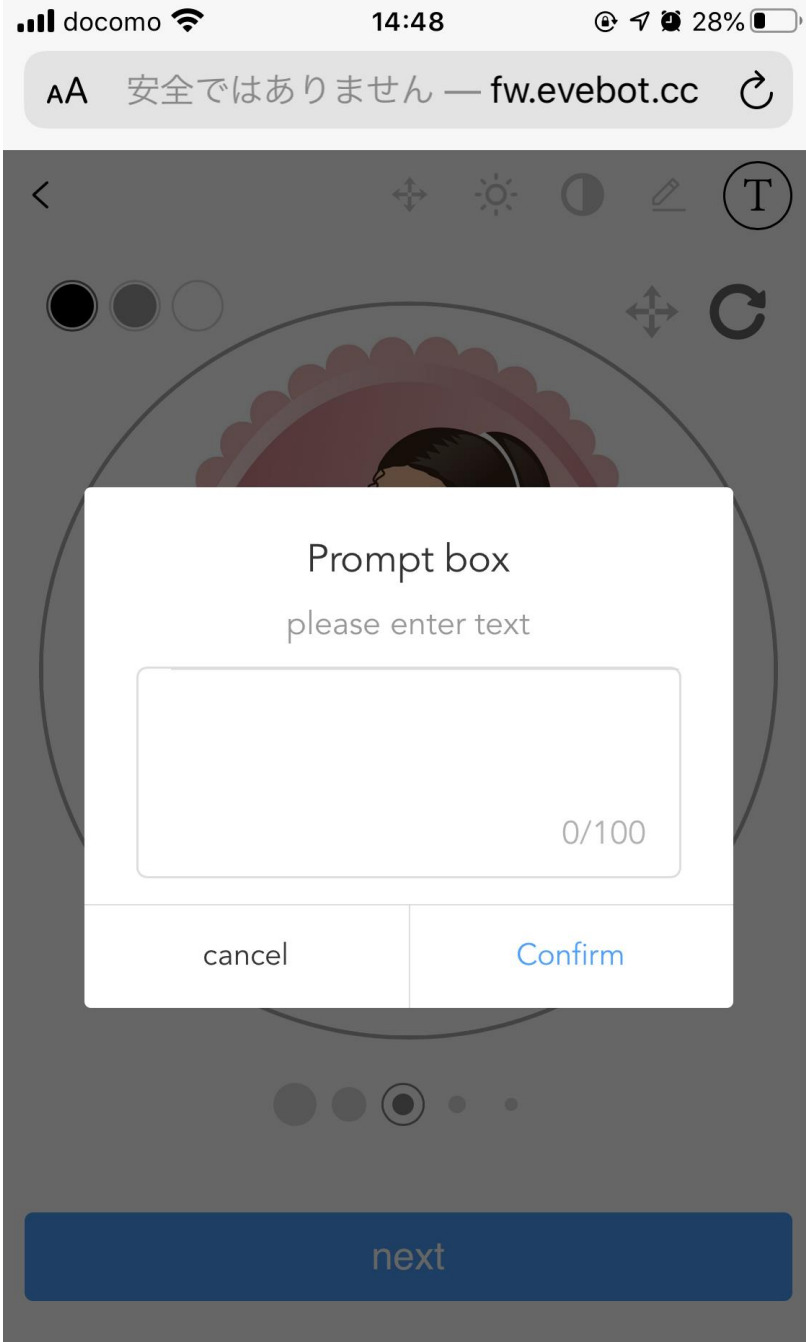
こちらをタップすると直前の操作を取り消せます。  
こちらのマークは写真に手書きで文字や絵を入れたり  
できます。

こちらで線の細さを調節できます。



# スマホ操作手順

- こちらをタップすると直前の操作を取り消せます。
  - こちらをタップすると打った文字の位置を調節できます。
  - こちらのマークは写真に打った文字を入れることができます。
- こちらで文字の細さを調節できます。



# スマホ操作手順

---

真ん中の”add text”タップすると次のようなボックスが現れて、文字を打てます。

“Confirm”をタップすると打った文字を確定できます。



Confirm



# スマホ操作手順

写真の設定を終了し、“Next”をタップすると次のような画面に移行します。

問題がなければそのまま“Confirm”をタップすると本体にアップロードできます。

Finish



We've received your image, busy  
preparing you coffee now.

Get another one!!

# スマホ操作手順

---

アップロードが完了すると次のような画面に移行し、アップロードが完了します。